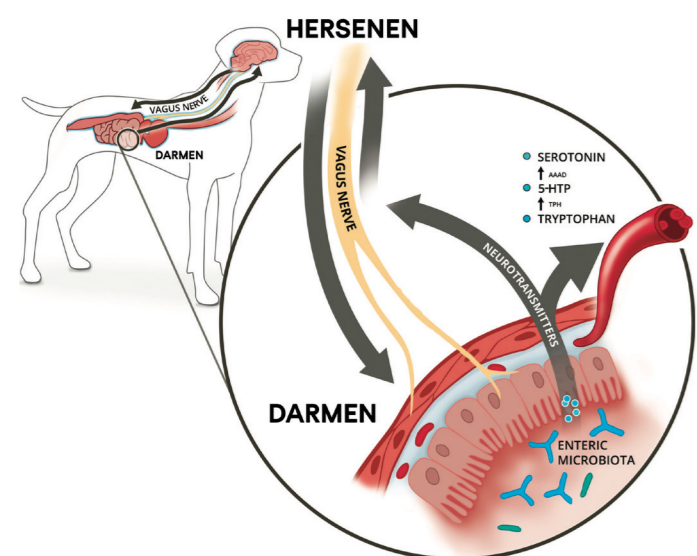


Nestlé en Purina[®] lopen voorop in darm-hersenen-onderzoek.

Met tientallen jaren ervaring en toegang tot een van 's werelds grootste bibliotek voor bacteriestammen, lopen Nestlé-wetenschappers en Purina[®] voorop in het onderzoek naar de darm-hersenen-as en de rol daarvan op het gedrag van dieren:



HERSENEN
De hersenen gebruiken de hypothalamus-hypofyse-bijnieras (HPA-as) om signalen naar de darm te sturen en te reageren op microbiële metabolieten die hersenactiviteit, emoties en neurotransmitters beïnvloeden.

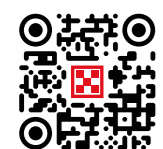
DARM
De darm communiceert met de hersenen via het enterisch zenuwstelsel (ENS) en de nervus vagus. Het microbiom ondersteunt de immunregulatie, produceert belangrijke metabolieten en beïnvloedt neurotransmitters die emoties en cognitie aansturen.

Krijg toegang tot de wetenschappelijke bronnen van het Purina[®] Institute voor meer inzicht in de darm-hersenen-as en om de kennis over het microbiom te verdiepen.

VOEDINGSWETENSCHAP
De darm-hersenen-as.

GESPREKSSTARTERS
Hoe help je een pup te wennen aan alleen zijn?

MONOGRAFIEËN
Inzicht in probiotica en de impact op de gezondheid van dieren.



Voor alle tools en onderwerpen, bezoek vetcenter.purina.nl



Neem voor meer informatie contact op met jouw Purina[®] PRO PLAN[®]-vertegenwoordiger of kijk op vetcenter.purina.nl

- Referenties:
1. McGowan RTS, Barnett HR, Czarniecki-Maulden G, et al. Proc Am Coll Vet Behav Symp. 2018.
 2. Sacoor C, Marugg JD, Lima NR, et al. Vet Med Int. 2024;2856759. doi:10.1155/2024/2856759
 3. Salonen M, Sulkama S, Mikkola S, et al. Sci Rep. 2020;10(1):2962. doi:10.1038/s41598-020-59837-z
 4. Barcelos AM, Kargas N, Mills D. Pets. 2024;1(1):53-69. doi:10.3390/pets1010007
 5. Dogs Trust. Dogs Trust Natl Dog Surv 2024. 2025.



RUST KOMT VAN BINNENUIT

Een probioticum¹ waarvan klinisch is aangetoond dat het helpt rustig gedrag bij honden te ondersteunen en hen helpt beter om te gaan met stressfactoren.

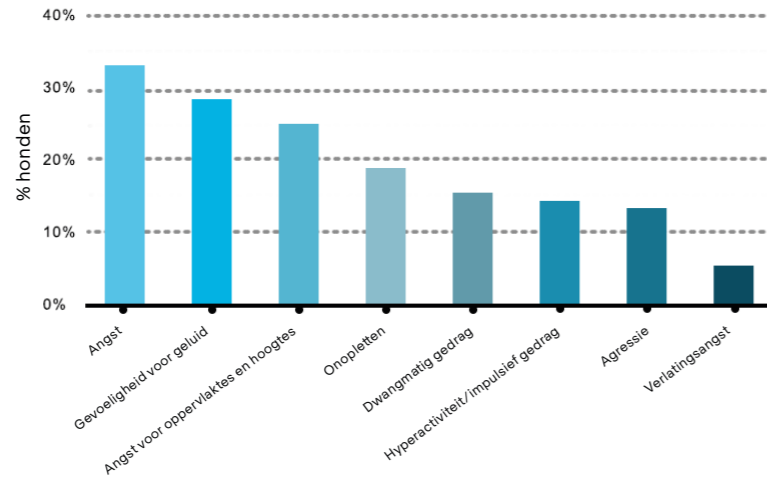


*Het eerste en enige probioticum dat in Europa is goedgekeurd om honden te helpen kalm te blijven en weerbaar te zijn tegen stressfactoren.

Stressgerelateerd gedrag: een groeiende zorg

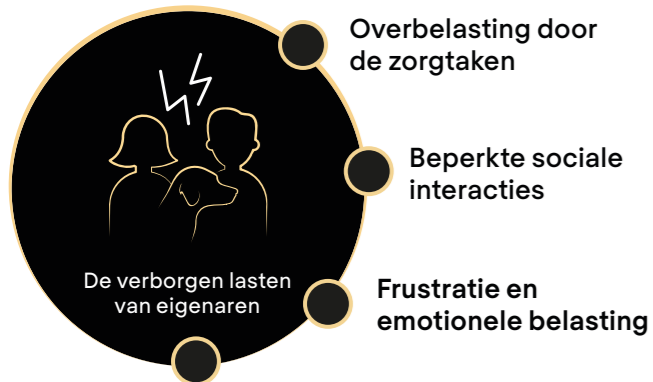
Hoewel genetica het gedrag van honden kan beïnvloeden, is het belangrijk te erkennen dat reacties op bepaalde prikkels ook worden gevormd door de levensstijl, dagelijkse routines en leefomgeving van de eigenaar².

In een enquête onder de eigenaren van 13.715 honden, gaf 72,5% aan dat hun hond minstens één problematisch gedragskenmerk vertoont³.



Wanneer honden moeite hebben met stress, merken eigenaren dat ook

Gedragsproblemen kunnen de kwaliteit van leven van zowel huisdieren als eigenaren beïnvloeden, de mens-dierrelatie onder druk zetten en leiden tot emotionele belasting bij de verzorgers⁴:



Afstand doen van het dier

Dit ondersteunt de noodzaak voor dierenartsen om verder te kijken dan de kortetermijn en langdurige, holistische oplossingen te overwegen, zoals **voedingsondersteuning**.

Een nieuwe benadering via de darm-hersen-as

Hoewel gedragstherapie en begeleiding door een gedragstherapeut essentieel zijn binnen gedragstherapie, tonen recente inzichten in de darm-hersen-as aan hoe het microbiom de emotionele toestand kan beïnvloeden^{1,2}.

Gerichte voedingsondersteuning kan huisdieren helpen van binnenuit rustiger te blijven. Want kalmte komt van binnenuit.



NIEUW: PRO PLAN® Calming Care

Een kalmerend probioticum dat, als onderdeel van een multimodale aanpak, een nieuwe manier biedt om middels de voeding stressgerelateerd gedrag helpt te beheersen. Het is **klinisch bewezen**¹ dat het de natuurlijke processen van het lichaam die betrokken zijn bij de reacties van honden op externe stressfactoren ondersteunt:

Gevoeligheid voor (harde) geluiden | Verlatingsangst / alleen thuis zijn | Sociale angst (onbekende bezoekers)
Nieuwe omgevingen | Dierenartsbezoeken | Kennelverblijf | Autoritten



Het eerste en enige probioticum dat in de EU is toegelaten dat helpt rustig gedrag bij honden te ondersteunen en hen helpt beter om te gaan met stressfactoren¹.



Bevat *Bifidobacterium longum* BL999^{®1*}, (1 x 10⁹ CFU per zakje), waarvan is aangetoond dat het helpt om rustig gedrag bij honden te ondersteunen¹.



Strooi dagelijks 1 zakje over de normale voeding van de hond. Aanbevolen wordt om het product minimaal 6 weken te gebruiken.



Bewezen dat het honden helpt beter om te gaan met externe stressfactoren (zoals alleen zijn, onbekende bezoekers, nieuwe geluiden of veranderingen in routine of omgeving)¹.



Zeer smakelijk en goed geaccepteerd.



Helpt honden een positieve hartactiviteit te behouden tijdens uitdagende gebeurtenissen¹.

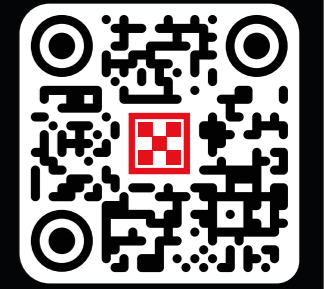
**Bifidobacterium longum* NCC 3001 / CNCM I - 5642

Klinisch bewezen¹ ondersteuning voor rustig en natuurlijk gedrag.

90%

In een geblindeerde cross-overstudie liet 90% van de honden een verbetering zien in stressgerelateerd gedrag na 6 weken dagelijks gebruik van een supplement met *Bifidobacterium longum* BL999^{®1}.

De werking van PRO PLAN® Calming Care is aangetoond na 6 weken dagelijks gebruik en kan het beste gedurende langere tijd worden gegeven in plaats van als kortetermijnoplossing¹.



Scan en bezoek voor meer info



Help vroege signalen van stressgerelateerd gedrag te herkennen

Dierenartsen zijn getraind zijn om tekenen van stress en gedragsveranderingen te herkennen, maar veel eigenaren merken subtiele signalen niet op⁵.

SLECHTS
24%
HERKENT DE
SIGNALEN:

Ijsberen, lippen likken, gapen, zich verstopten, veranderingen in slaap of eetlust worden vaak gemist, waardoor stressgerelateerd gedrag onopgemerkt blijft⁵.



Een eenvoudige vraag zoals: "Heeft u veranderingen in het gedrag van uw hond opgemerkt?" kan het begin zijn van een waardevol gesprek en biedt de mogelijkheid om gedragsveranderingen proactief aan te pakken. Vroegtijdige ondersteuning kan voorkomen dat problemen verder escaleren.